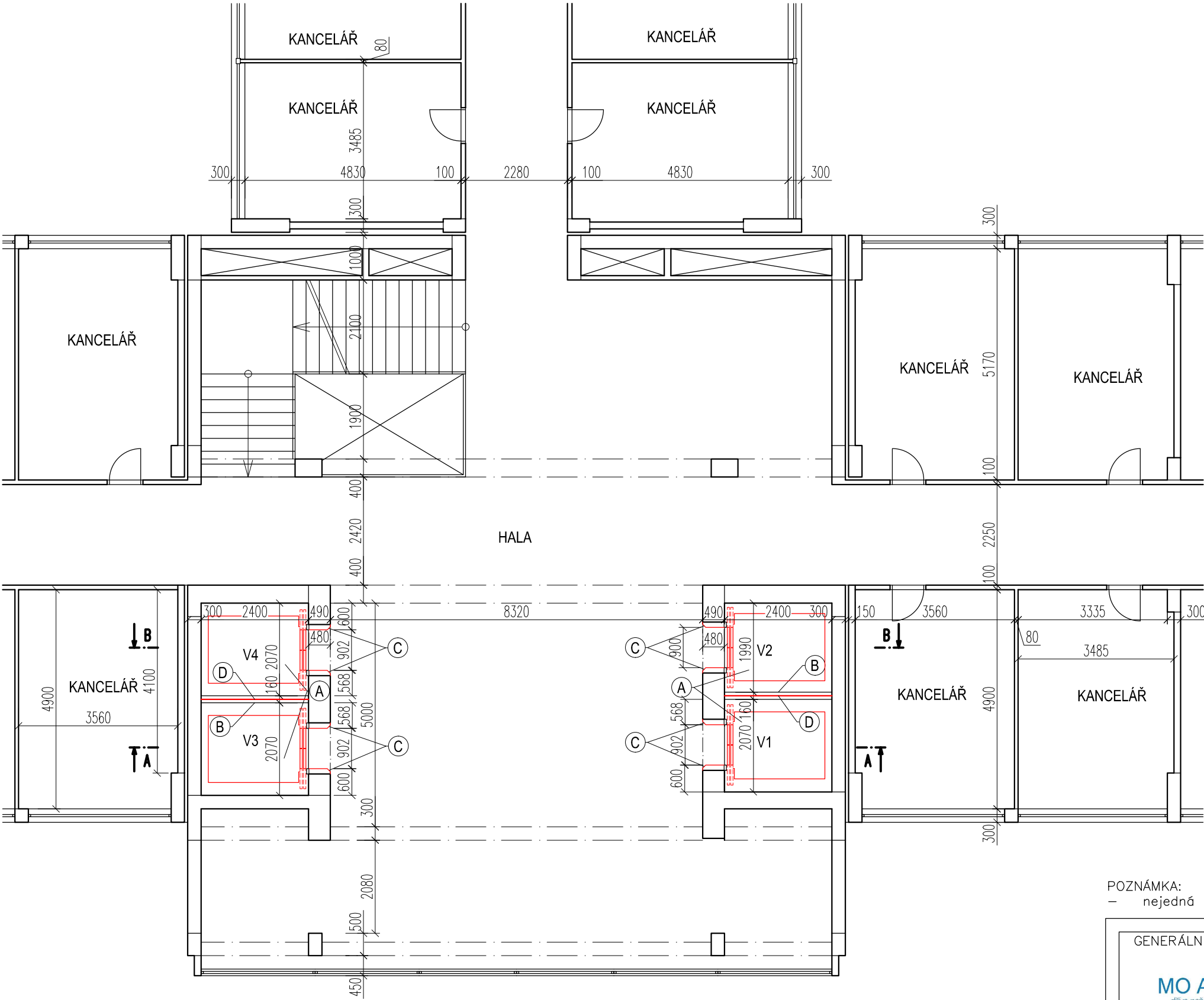


PŮDORYS TYPICKÉHO PODLAŽÍ - STÁVAJÍCÍ STAV



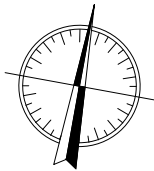
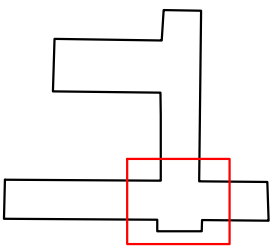
LEGENDA MATERIÁLŮ:

- STÁVAJÍCÍ KONSTRUKCE
- BOURANÉ KONSTRUKCE

LEGENDA:

- A STÁVAJÍCÍ VÝTAHY BUDOU DEMONTOVÁNY VČETNĚ TECHNOLOGIÍ A BUDOU NAHRAZENY NOVÝMI EVAKUAČNÍMI VÝTAHY
- B I160 (NA PLOCHO) BUDOU PONECHÁNY
- C STÁVAJÍCÍ OPLECHOVÁNÍ OSTĚNÍ BUDE ZACHOVÁNO, DEMONTOVÁNY BUDOU POUZE DVEŘE
- D VÝPLŇ BUDE DEMONTOVÁNA A NAHRAZENA NOVÝM OPLÁŠTĚNÍM ZE SÁDROVLÁKNITÝCH DESEK V SOULADU S ČSN EN 81-20

SCHÉMA VÝŘEZU:



POZNÁMKA:  
– nejedná se o prováděcí dokumentaci

|   |  |   |  |   |                   |
|---|--|---|--|---|-------------------|
| GENERÁLNÍ PROJEKTANT:   |  | ZHOTOVITEL ČÁSTI:   |  | INVESTOR:   |                   |
| <div>MO Atelier<br/>... dříve než začnete stavět</div> <div>TYRŠOVA 11, PRAHA 2, 120 00</div> |  | <div>MO Atelier<br/>... dříve než začnete stavět</div> <div>TYRŠOVA 11, PRAHA 2, 120 00</div> |  | <div><div></div><div>Ministerstvo životního prostředí</div><div>VRŠOVICKÁ 1442/65, PRAHA 10, 100 10</div></div> |                   |
| NÁZEV AKCE:<br>VÝMĚNA ČTYŘ OSOBNÍCH VÝTAHŮ V BUDOVĚ MŽP ČR - VRŠOVICKÁ 1442/65, PRAHA 10      |  |   |  | HIP:  | DATUM:<br>11/2015 |
|   |  |   |  | KRESLIL<br>Ing. Jan Fabian  | MĚŘÍTKO:<br>1:100 |
| ČÁST:<br>DOKUMENTACE PRO VÝBĚR ZHOTOVITELE  |  |   |  | PROJEKT.:   | FORMÁT:<br>2xA4   |
|   |  |   |  | KONTROL.:<br>Ing. Jan Moravec   | STUPEŇ:<br>DVŽ    |
| OBSAH:<br>PŮDORYS TYPICKÉHO PODLAŽÍ - STÁVAJÍCÍ STAV  |  |   |  | ZAKÁZKA Č.<br>2015178   |                   |
|   |  |   |  |   |                   |
| DRUH VÝKRESU:   |  | STAVEBNÍ OBJEKT:  |  | ZMĚNA:  |                   |
|   |  |   |  | PARÉ:   |                   |
|   |  | ČÍSLO VÝKRESU:<br>2   |  |   |                   |